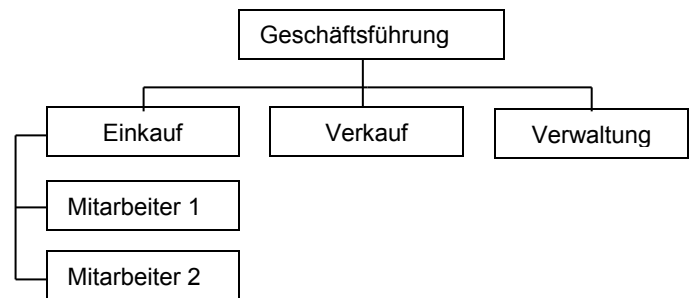




Was ist das Organigramm?

Das Organigramm ist die visuelle (bildliche, zeichnerische, grafische) Darstellung der **Aufbauorganisation**.



Welche Arten der Prokura gibt es?

- Gesamtprokura
- Einzelprokura
- Filialprokura

Bei der Einzelprokura nimmt eine einzelne Person die Vollmacht **alleine** wahr.

Bei der Gesamtprokura üben **zwei oder mehrere Personen** die Vollmacht gemeinsam aus.

Niederlassung beschränkt. Zum Beispiel übt der Supermarkt-Filialleiter die Prokura nur für seinen Supermarkt aus, nicht aber bei dem des Kollegen.



Wie werden nachträgliche Rabatte buchhalterisch erfasst?

Nachträgliche Rabatte, wie auch Preisminderungen aufgrund von Mängeln, mindern die Einstandspreise. Diese Rabatte bzw. Minderungen werden auf speziellen **Unterkonten** der betreffenden Bestands- bzw. Aufwandskonten gebucht.

Beispiel aus dem Industriekontenrahmen (Aufwandskonten):

6000	Aufwendungen für Rohstoffe/Fertigungsmaterial	
6001		} Unterkonten
6002		
		Bezugskosten Nachlässe



Ein fünfjähriges Kind kauft am Kiosk einen Lutscher. Der Verkäufer händigt dem Kind die Ware aus.

Durfte er das?

Nein! Für eine rechtskräftige Willenserklärung muss eine **Geschäftsfähigkeit** vorliegen.

Ein Kind **unter sieben Jahren** – also bis sechs Jahren – ist grundsätzlich **geschäftsunfähig** und kann demnach keine Rechtsgeschäfte, wie den Kauf eines Lutschers, eingehen.